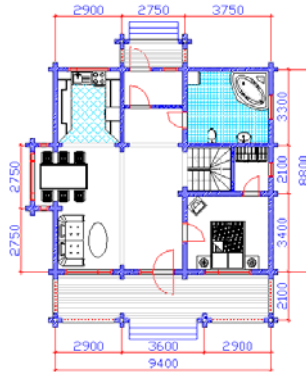


IHR SCHNELLSTE WEG ZUM EIGENEN HAUS!

# Natural Haus

## Holzhaus RD 52

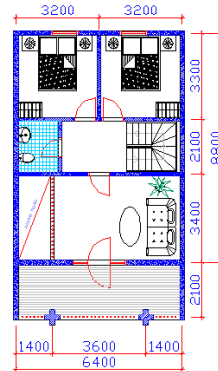


Plan EG in qm

1. Kochen	9,57
2. Wohnen - Essen	33,83
3. Bad/WC	12,38
4. Diele	4,54
5. Eltern	12,75
6. Begehbarasschrank	3,26
7. Windfang	4,54
8. Terrasse	19,74
9. Überdachte Eingang	2,94

Wandaufbau- Rundbohlen oder  
Leimholzblock (bei Ständerbauweise  
Extra nachfragen)

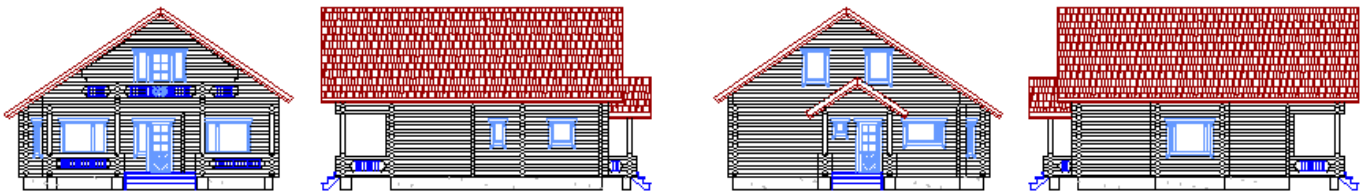
**Gesamte Wohnfläche** 151,6 m<sup>2</sup>  
**Bebauungsfläche** 102,5 m<sup>2</sup>  
**Außenmasse** 10,9 x 9,4m



Plan DG in qm

10. WC	3,36
11. Kind 1	10,56
12. Kind 2	10,56
13. Flur	10,50
14. Kabinett mit Lüftraum	21,76

**Wohnfläche EG** 94,9 m<sup>2</sup>  
**Wohnfläche DG** 56,7 m<sup>2</sup>



\* Projekt ist auf unseren Internet Seite [www.naturalhaus.de](http://www.naturalhaus.de) [www.dfm-holzhaus.info](http://www.dfm-holzhaus.info) vorgestellt.

**Komplettaktionspreis ohne Innenausbau**  
(ab Oberkante Keller/Bodenplatte, ohne Fliesen und Bodenbelag)  
**ab 100.990 EUR**

**Komplettpreis Innenausbau**  
( inkl. Marmor Heizung, Sanitär + Sanitäröbekte und Elektropaket )  
**ab 21.430 EUR**

Bitte beachten Sie dabei, dass dies nur Richtpreise sind und je nach Gestaltung und Ausstattung Preisverschiebungen entstehen.

Das Angebot gilt bis 30.06.2009.

Um Ihre Wünsche nachzugehen zu können, schlagen wir Ihnen ein persönliches Gespräch vor. Eigene Leistungen sind möglich.

Ihre Persönliche Anfrage senden Sie an u.g. Adresse