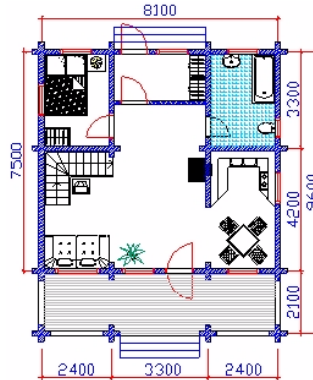


Natural Haus

Holzhaus RD 32



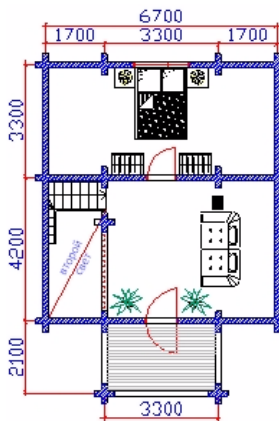
Plan EG in qm

1. Kochen – Essen	10,10
2. Wohnen	29,35
3. Bad/WC	7,92
4. Diele	5,45
5. Gästezimmer	7,92
6. Terrasse	17,01

Wandaufbau- Rundbohlen oder
Leimholzblock (bei Ständerbauweise
Extra nachfragen)

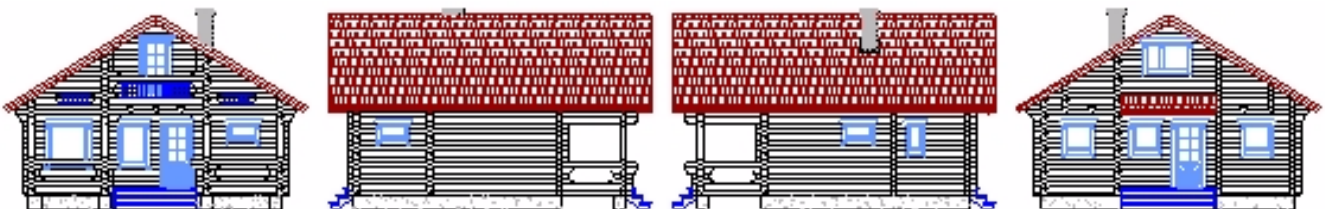
Gesamte Wohnfläche 113,2 m²
 Bebauungsfläche 80,0 m²
 Außenmasse 9,6 x 8,1 m

Wohnfläche EG 69,2 m²
 Wohnfläche DG 44,0 m²



Plan DG in qm

7. Eltern	17,94
8. Kabinett oder Schlafen mit Lüffraum	22,59
9. Balkon	6,93



* Projekt ist auf unseren Internet Seite www.naturalhaus.de www.dfm-holzhaus.info vorgestellt.

<p>Komplettaktionspreis ohne Innenausbau</p> <p>(ab Oberkante Keller/Bodenplatte, ohne Fliesen und Bodenbelag)</p> <p>ab 79.420 EUR</p>
<p>Komplettpreis Innenausbau</p> <p>(inkl. Marmor Heizung, Sanitär + Sanitärobjekte und Elektropaket)</p> <p>ab 19.580 EUR</p>

Bitte beachten Sie dabei, dass dies nur Richtpreise sind und je nach Gestaltung und Ausstattung Preisverschiebungen entstehen.

Das Angebot gilt bis 30.06.2009.

Um Ihre Wünsche nachzugehen zu können, schlagen wir Ihnen ein weiteres persönliches Gespräch vor.
 Eigene Leistungen sind möglich.